

# Jet Web

Task\_Start t\_Auto

```
Zero_Hem (1000, 1000); // LED-DYCKE-PLC-System
do_AT05 := false; // Leuchte-in-Lage

MotionClearError ( ax_Unten )
MotionClearError ( ax_Oben )
MotionLoadParameter ( ax_Unten )
MotionLoadParameter ( ax_Oben )
MotionHome ( ax_Unten, Grün )
MotionHome ( ax_Oben, Grün )
b_Ref_gesetzt := true;
MotionPower ( ax_Oben )
when MotionReadStatus

Task_Restart t_Auto

// Ende Initialisi
// Beginn Überwac

while true do;
  f_Strom := nm_Ist

  if b_Ref_gesetzt =
    b_Ref_gesetzt
  su_Referenzfahr
End_if;

Delay (ct_10ms);
end_while;

nd_task;
```

en Y ax\_Unten Demokoff... Demokoff... Demokoff... stellt...

JetSym  
Jetter  
4.1  
Programmierungsumgebung für die Automatisierungstechnik  
Programming Tool for Industrial Automation

**Programmier-Software**  
Überraschend einfach ...



# → Überraschend einfach ...

## → Überraschend einfach programmieren

**Komplexes überraschend einfach gemacht mit JetSym STX.** Mit dieser Programmiersprache bleibt wahrlich kein Wunsch mehr offen. Die Besonderheiten können sich sehen lassen: ablaufforientierte Sprache, Multitasking mit Parallelprogrammen, Befehle für die Bahnsteuerung, objektorientiertes Programmieren und vieles mehr. Am besten, Sie nutzen gleich unser aktuelles JX3-Starterkit. Damit erleben Sie direkt und anschaulich, wie überraschend einfach die Programmierung funktioniert.

- Leistungsstark** Vollwertige Hochsprache mit Multitasking - zugeschnitten auf die Automatisierungstechnik.
- Bewährt** Seit vielen Jahren im Einsatz und stetig weiter entwickelt.
- Bekannt** Basiert auf „Strukturierter Text“.
- Prozessnah** Mit dieser ablaufforientierten Sprache lassen sich die realen Prozesse in Worte fassen und beschreiben. Programmieren und Dokumentieren in einem!
- Integriert** Eine Sprache für SPS-Funktionen, Punkt-zu-Punkt-Positionierung, Bahnsteuerung, Daten- und Dateiverwaltung und vieles mehr.
- Modern** Objektorientiertes Programmieren inklusive (ein Kann, aber kein Muss).
- Komfortabel** Intellisense-Optionen wie die Autovervollständigung von Anweisungen vereinfachen das Programmieren.
- Schnell** Die Tool-Tip-Anzeige gibt nützliche Informationen schon beim Überfahren von Befehlen oder Variablenamen mit der Maus.

## → Überraschend einfach anwenden

**Ein Tool genügt.** Das Software-Tool JetSym unterstützt Sie vom Anfang bis zum Ende Ihres Projekts - von der Programmierung über die Inbetriebnahme bis hin zum Service. Ein Tool mit moderner Oberfläche und einem breiten Funktionsspektrum für alle Steuerungen der JetWeb-Technologie.

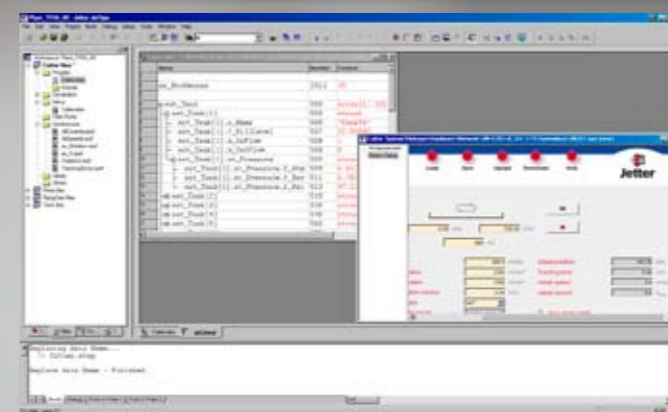
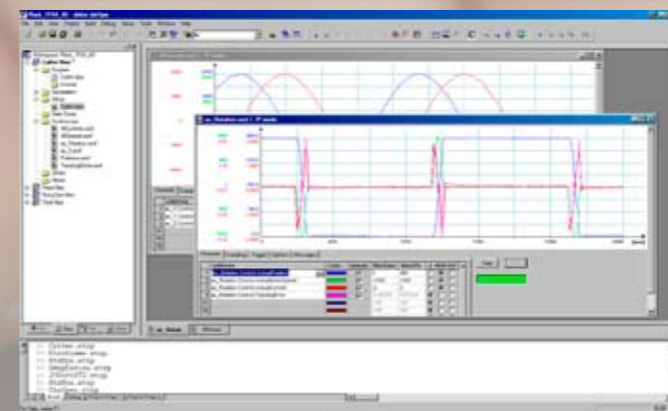
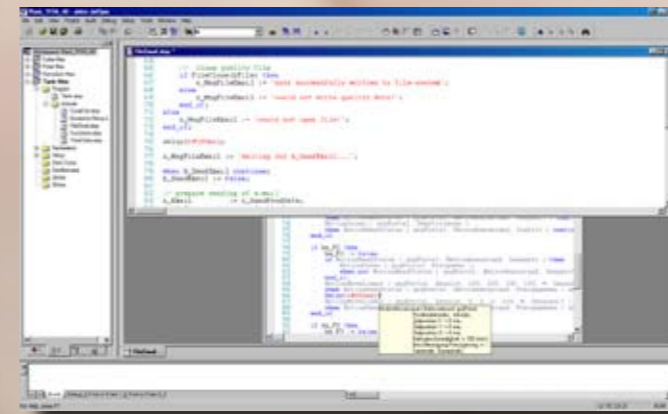
- Umfassend** Alles in einer Entwicklungsumgebung - Projektverwaltung, Programmierung, Inbetriebnahme.
- Automatisiert** Der Motion-Wizard unterstützt Sie bei der Befehlseingabe – Falsch-Eingaben sind somit nicht mehr möglich.
- Vielfältig** Umfassende Funktionen bei Diagnose, Inbetriebnahme und Optimierung von Achsen und Achsverbunden ermöglichen Ihnen eine optimale Administration Ihres Projekts.
- Übersichtlich** Auch JetSym-fremde Dateien wie z.B. Word oder Excel lassen sich problemlos in Ihr Projekt einbinden.
- Komfortabel** Beim Auswählen eines JetMove-Antriebes müssen Sie nur noch einen Namen und einen Hardwarebezug eingeben, den Rest definiert das System automatisch.
- Teamfähig** Eine Schnittstelle zu Versionsverwaltungstools wie Subversion und VisualSourceSave ermöglichen das Arbeiten im Team.
- Hilfreich** Breakpoints/Single Step, Callstack, Tracemeldungen und partieller Taskdownload zur Laufzeit ermöglichen optimales Debugging und genaue Diagnose.



## → Überraschend einfach modifizieren

**JetSym bietet Ihnen schnelle Diagnose und einen umfassenden Überblick.** Der Echtzeitzugriff auf alle Parameter Ihres gesamten Steuerungssystems schafft maximale Transparenz. Umfassende Debugging-Funktionen und der übersichtliche Setup-Modus unterstützen Sie dabei optimal.

- Transparent** Vollständiger Zugriff auf alle Parameter des Systems in Echtzeit.
- Prozessnah** Sämtliche kontinuierliche Prozesse lassen sich mit Hilfe der Oszilloskop-Funktion in Form einer Kurve aufzeichnen und darstellen.
- Übersichtlich** Mit einem Mausklick gelangen Sie in den Motion Setup und sind über den aktuellen Status aller Achsen informiert.
- Zeitlos** Das integrierte Konvertierungstool hilft Ihnen bei der Migration älterer Projekte auf die jeweils aktuelle Plattform.



# ➔ Einfach überraschend ...

„Die Programmierzeiten haben sich drastisch verkürzt, seit wir mit JetSym STX arbeiten. Die Leistungsfähigkeit und Flexibilität dieser Sprache haben mich absolut überrascht. Ich kann es mir gar nicht mehr vorstellen, wie es zuvor möglich war, ohne JetSym STX Steuerungen zu programmieren.“

„Programmierung und Inbetriebnahmen laufen bei uns deutlich entspannter ab, seit wir JetSym im Einsatz haben. Die umfangreichen Funktionen für das Debugging, die Integration der Versionskontrolle und die übersichtliche Darstellung des Setup schaffen den optimalen Überblick.“

„Gerade unter Zeitdruck hat sich JetSym mehr als bewährt. Die übersichtliche Oberfläche und der transparente Zugriff auf das komplette System schaffen maximale Transparenz. So finden wir schneller Fehlerursachen und erreichen eine deutliche Reduzierung der Stillstandszeiten bei unseren Maschinen.“



**Jetter AG, Gräterstraße 2, 71642 Ludwigsburg, Germany**  
Tel: +49 7141 2550-433, Fax: +49 7141 2550-484, [www.jetter.de](http://www.jetter.de), E-Mail: [sales@jetter.de](mailto:sales@jetter.de)

Jetter Schweiz AG, Switzerland, Tel: +41 71 91879-50, [www.jetterag.ch](http://www.jetterag.ch), E-Mail: [info@jetterag.ch](mailto:info@jetterag.ch)  
Jetter Asia Pte Ltd., Singapore, Tel: +65 6483 8200, [www.jetter.com.sg](http://www.jetter.com.sg), E-Mail: [sales@jetter.com.sg](mailto:sales@jetter.com.sg)  
Jetter Automation Inc., USA, Tel: +1 440 8380-860, [www.jetterus.com](http://www.jetterus.com), E-Mail: [bschulze@jetterus.com](mailto:bschulze@jetterus.com)