

MOTOREN IN ROHRGEHÄUSE / MOTEURS EN CARCASSE TUBE

 **NERIMOTORI**
Experience the power





Entwickelt, um Korrosion und Oxidation zu widerstehen. Beständig gegen Wasser, Feuchtigkeit und Chemikalien.

Drehstrom-Elektromotor IEC 56



Drehstrom-Elektromotoren, beständig gegen Wasser und Feuchtigkeit. Entwickelt für den Einsatz in aggressiven Umgebungen in direktem Kontakt mit Chemikalien in Reinigungsmitteln. Das Gehäuse und die äußeren Komponenten bestehen aus eloxiertem Aluminium, das eine hohe Korrosionsbeständigkeit aufweist.

Conçus pour résister à la corrosion et à l'oxydation. Résistants à l'eau, à l'humidité et aux produits chimiques.

Moteur électrique triphasé IEC 56



Moteurs électriques triphasés résistant à l'eau et à l'humidité. Conçu pour être utilisé dans des conditions extrêmes en contact direct avec les composants chimiques des détergents. Le boîtier et les composants externes sont fabriqués en aluminium anodisé, qui est très résistant à la corrosion.



Der hohe Schutzgrad wird durch eine Flansch-/Schirmkupplung und Überspiel mit dem Gehäuse gewährleistet. Schutzgrad IP66.

Le haut degré de protection est garanti par l'interférence du couplage bride / blindage avec la carcasse. Degré de protection IP66.



Sonderausführungen auf Anfrage

- Stahlwelle AISI 416/420
- Spezielle mechanische Ausführungen
- Einphasen-Stromversorgung auf Anfrage

Exécutions spéciales sur demande

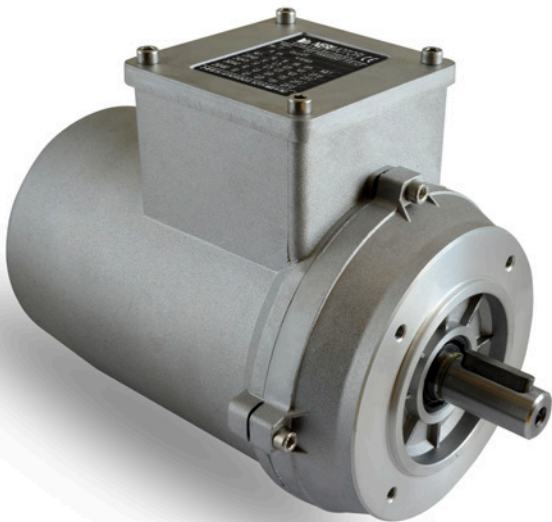
- Arbre en acier AISI 416/420
- Exécutions mécaniques spéciales
- Alimentation monophasée sur demande





Entwickelt, um Korrosion und Oxidation zu widerstehen. Beständig gegen Wasser, Feuchtigkeit und Chemikalien.

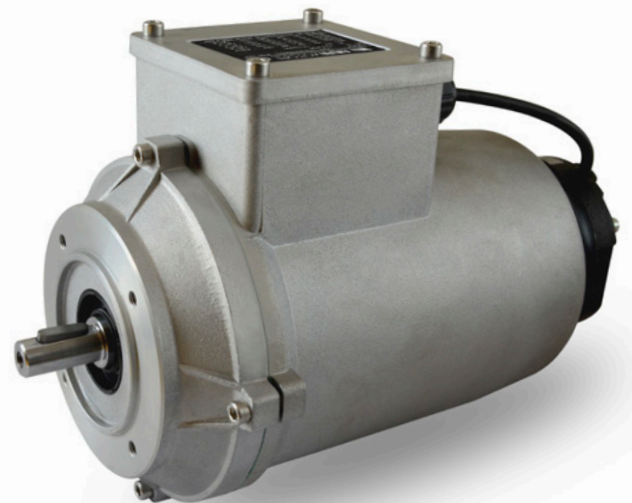
Drehstrom-Elektromotor IEC 63-71-80.
Moteur électrique triphasé IEC 63-71-80.



Drehstrom-Elektromotoren, beständig gegen Wasser und Feuchtigkeit. Entwickelt für den Einsatz in aggressiven Umgebungen in direktem Kontakt mit Chemikalien in Reinigungsmitteln. Das Gehäuse und die äußeren Komponenten sind aus einer Aluminiumlegierung EN44300 gegossen, die eine hohe Korrosionsbeständigkeit aufweist.

Conçus pour résister à la corrosion et à l'oxydation. Résistants à l'eau, à l'humidité et aux produits chimiques.

Selbstbremsender Drehstrom-Elektromotor IEC 63-71-80.
*Moteur électrique triphasé **auto-freinant** IEC 63-71-80.*

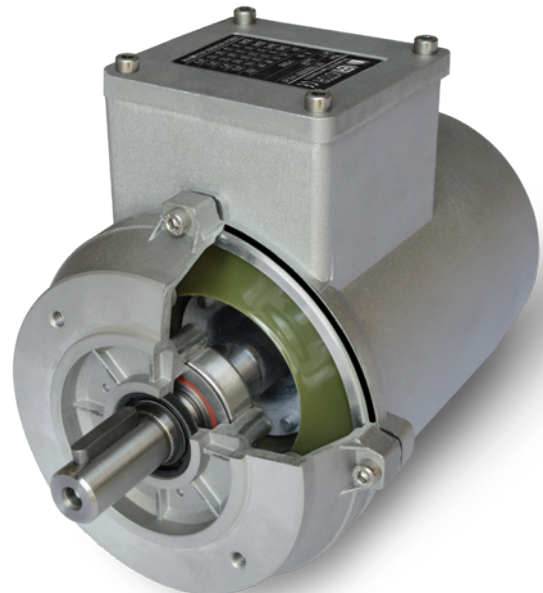
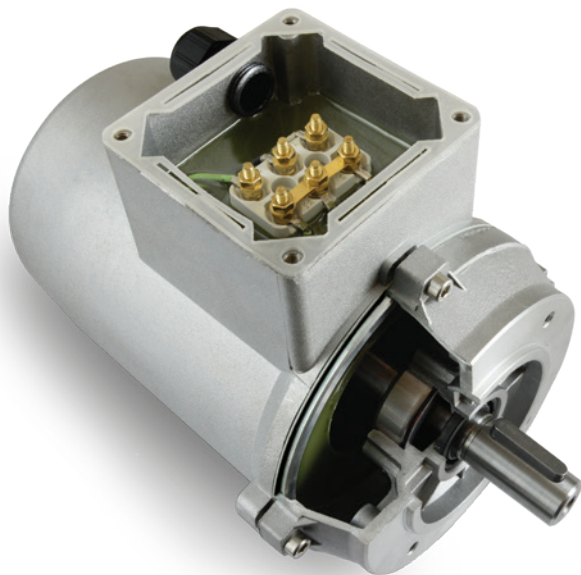


Moteurs électriques triphasés résistants à l'eau et à l'humidité. Conçus pour être utilisés dans des environnements hostiles en contact direct avec les produits chimiques présents dans les détergents. La carcasse et les composants externes sont moulés sous pression en alliage d'aluminium EN44300 qui présente une haute résistance à la corrosion.



Dier hohe Schutzgrad wird durch ein Zweikomponenten- Epoxidharz gewährleistet, das in den Klemmenanschlussraum eingefüllt wird und die Wicklung vor möglichen Infiltrationen schützt.

Le haut degré de protection est garanti par une résine époxy à deux composants qui est coulée dans le compartiment des bornes pour protéger l'enroulement de toute infiltration.



Sonderausführungen auf Anfrage

- Entriegelungshebel
- Stahlwelle AISI 416/420
- UL / CSA-Isolationssystem
- Einhausung der Wicklung
- Spezielle mechanische Ausführungen

Exécutions spéciales sur demande

- Levier de déblocage
- Arbre en acier AISI 416/420
- Système d'isolation UL/CSA
- Encapsulage de l'enroulement
- Exécutions mécaniques spéciales



Das glatte und kompakte Design liefert seinen Mehrwert

Sa valeur ajoutée réside dans son design lisse et compact

Einige Anwendungsbereiche:

Quelques secteurs d'application :



Autowaschanlagen
Installations de lavage de voitures



Straßenreinigung
Nettoyage des rues



Nahrungsmittelindustrie
Industrie alimentaire



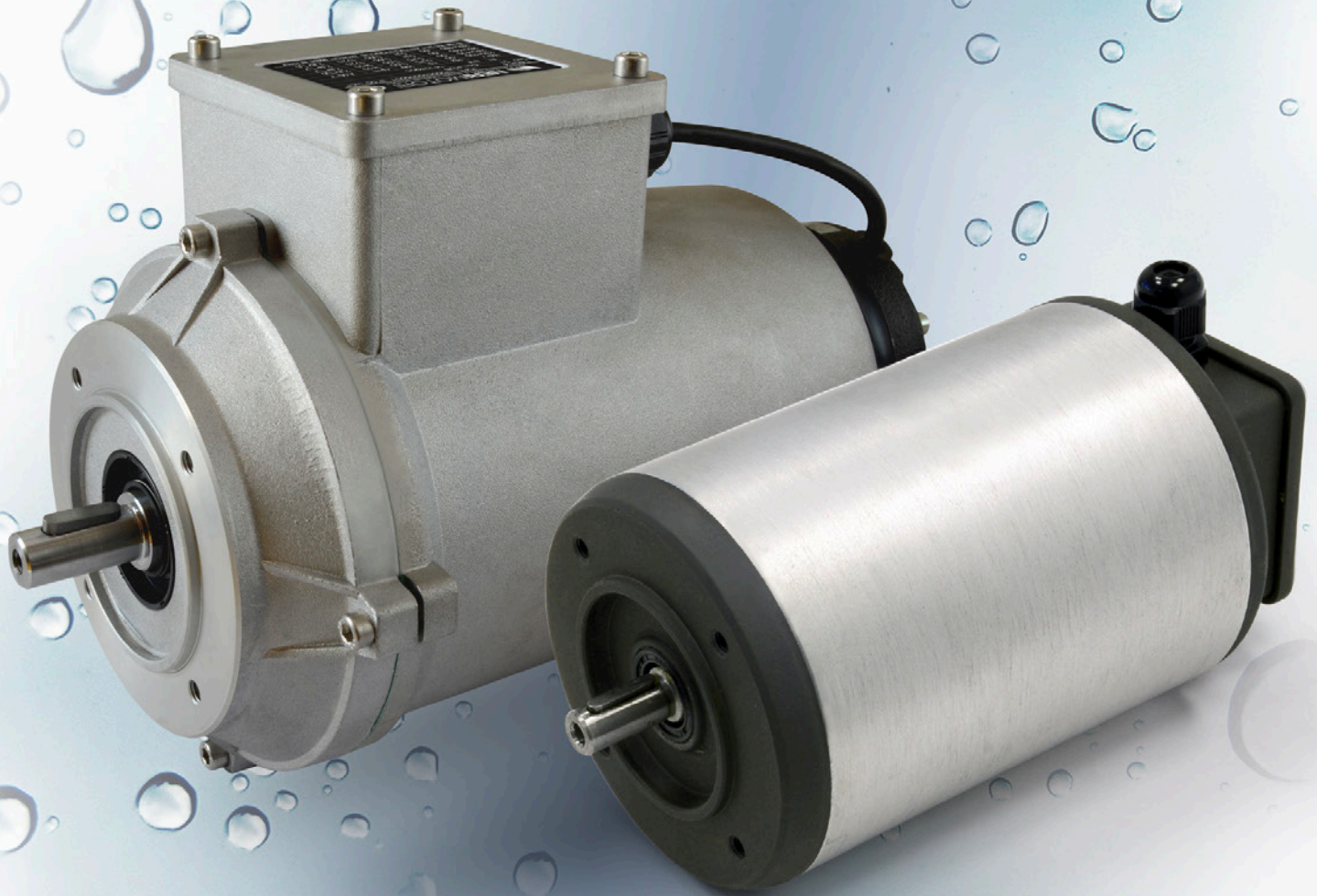
Keramikindustrie
Industries céramiques



Treppenaufzüge
Ascenseurs d'escalier



Moteurs en carcasse tube

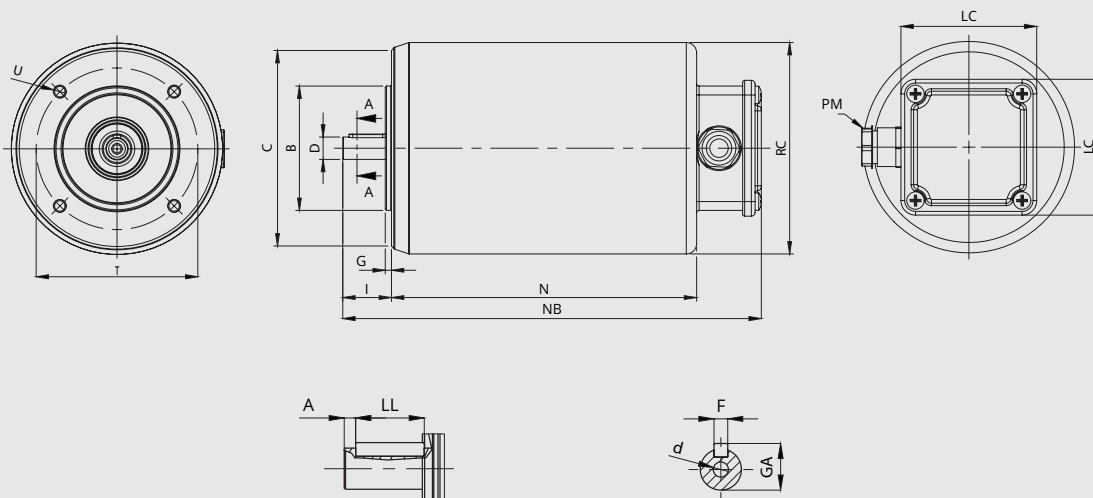


Drehstrom-Elektromotor IEC 56
Bauform B14

Moteur électrique triphasé IEC 56
Forme de construction B14

4 POLE / PÔLES 1500 Upm / t/min - V 230 - 400/50 Hz									
TYP TYPE	Leistung Puissance		Upm t/min	In400V En 440V A	Eff.%	CosF	Ia/In	Ca/Cn	Service Service
	kW	hp							
T56C	0,06	0,08	1400	0,38	46	0,5	2,7	3,3	S1
T56C	0,09	0,12	1350	0,4	54,2	0,6	2,8	2,5	S3 50%
T56C	0,11	0,15	1300	0,44	53	0,7	2,5	1,7	S3 30%

TECHNISCHE EIGENSCHAFTEN - CARACTERISTIQUES TECHNIQUES	
Pole / Pôles	4 (2 und 6 Pole auf Anfrage / 2 et 6 pôles sur demande)
Bauform / Forme de construction	B14
Konstruktion / Construction	Eloxiertes Aluminium - Aluminium anodisé
Isolierklasse / Classe d'isolement	F (Klasse H auf Anfrage - Classe H sur demande)
Belüftung / Ventilation	IC410 TENV
Schutzgrad / Degré de protection	Motor IP66 / Moteur IP66
Spannungen und Frequenzen / Tensions et fréquences	Sonderausführungen auf Anfrage Spéciales sur demande
Optional-Zubehör / Accessoires en option	Thermoschutz, Kondenswasserschutz-Heizung Protections thermiques, résistances anti-condensation
Zertifizierung / Certification	CE
Auf Anfrage / Sur demande	GOST-R



Abmessungen Dimensions	Größe / Taille 56 [mm]
D	9
B	50
C	79
RC	85
LC	55
NB	169
I	20
G	2,5
N	123
T	65
U	N°4 M5
PM	PG 7
A	2,5
LL	15
F	3
GA	10,2
d	M4x13



Drehstrom-Elektromotor IEC 63-71-80
Bauform B14*

Moteur électrique triphasé IEC 63-71-80
Forme de construction B14*

4 POLE / PÔLES 1500 Upm / t/min - V 230 - 400/50 Hz									
TYP TYPE	Leistung Puissance		Upm t/min	In400V En 440V A	Eff.%	CosF	Ia/In	Ca/Cn	Service Service
	kW	hp							
T63B	0,18	0,25	1340	0,7	53,1	0,7	2,8	2,2	S3 30%
T63C	0,25	0,35	1300	0,8	60,2	0,75	2,8	1,9	S3 30%
T63D	0,37	0,50	1290	1,25	61,2	0,7	2,8	2,1	S3 30%
T63D	0,13	0,18	1380	0,6	51	0,7	2	2,2	S1
T71C	0,25	0,35	1425	0,8	70	0,7	5,5	3,4	S1
T71C	0,37	0,50	1435	1,3	70	0,6	4,9	3,8	S3 60%
T80A4	0,25	0,35	1445	1,10	66	0,5	4,8	4,2	S3 60%
T80A4	0,25	0,35	1440	1,10	66	0,5	4,3	3,2	S1
T80A4	0,37	0,50	1420	1,20	71,3	0,6	4,0	2,7	S3 60%
T80B4	0,37	0,50	1430	1,25	74	0,6	4,1	1,9	S1
T80B4	0,55	0,75	1420	1,90	69,4	0,6	4,2	2,3	S3 60%
T80C4	0,75	1,00	1410	2,10	75	0,7	4,0	1,9	S3 60%
T80D4	0,55	0,75	1425	1,55	78	0,7	5,6	3,2	S1
T80D4	1,10	1,50	1380	2,80	75,5	0,7	3,6	1,8	S3 30%

TECHNISCHE EIGENSCHAFTEN - CARACTERISTIQUES TECHNIQUES

Pole / Pôles	4 (2 und 6 Pole auf Anfrage / 2 et 6 pôles sur demande)
Bauform / Forme de construction	B14*
Konstruktion / Construction	Aluminium EN44300 - Aluminium EN44300
Isolierklasse / Classe d'isolement	F (Klasse H auf Anfrage - Classe H sur demande)
Belüftung / Ventilation	IC410 TENV
Bremsentyp (auf Anfrage) / Type de frein (sur demande)	Bremse in AC - DC / Frein en CC - DC (4Nm / 6Nm / 8Nm)
Schutzgrad / Degré de protection	Motor IP56 (IP66 und IP67 auf Anfrage) / Moteur IP56 (IP66 et IP67 sur demande) Bremsen IP65 (IP66 auf Anfrage) / Frein IP65 (IP66 sur demande)
Schrauben / Visserie	Inox A4 Standard Inox A4 Standard
Spannungen und Frequenzen / Tensions et fréquences	Sonderausführungen auf Anfrage Spéciales sur demande
Optional-Zubehör / Accessoires en option	Encoder, Thermoschutz, Kondenswasserschutz-Heizung, Auslösehebel, separate Bremsstromversorgung, Kapselung der Wicklung Codeurs, protections thermiques, résistances anti-condensation, levier de déblocage, alimentation frein séparée, encapsulage des enroulements
Zertifizierung / Certification	CE
Auf Anfrage / Sur demande	UL, CSA, GOST-R

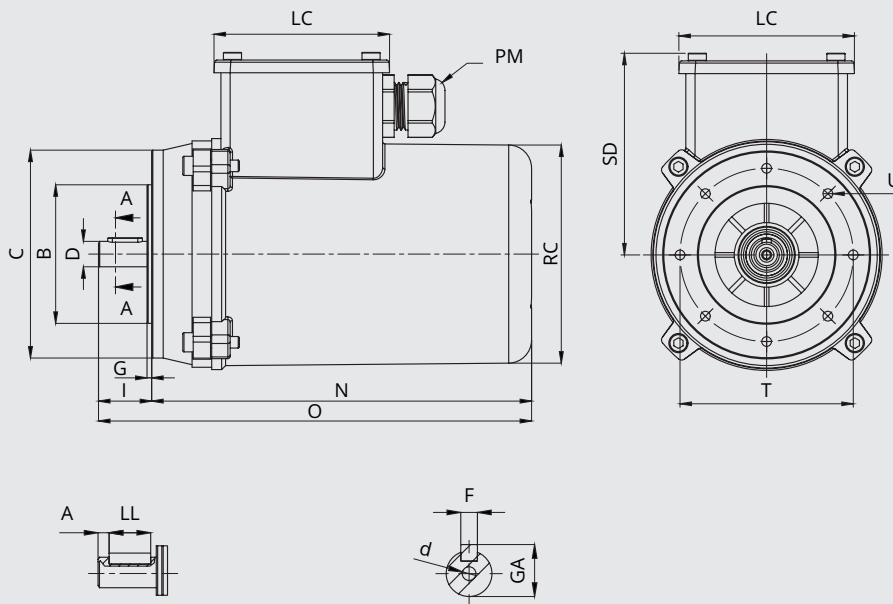
* Auf Anfrage B5 / Sur demande B5.

Drehstrom-Elektromotor IEC 63

Bauform B14

Moteur électrique triphasé IEC 63

Forme de construction B14



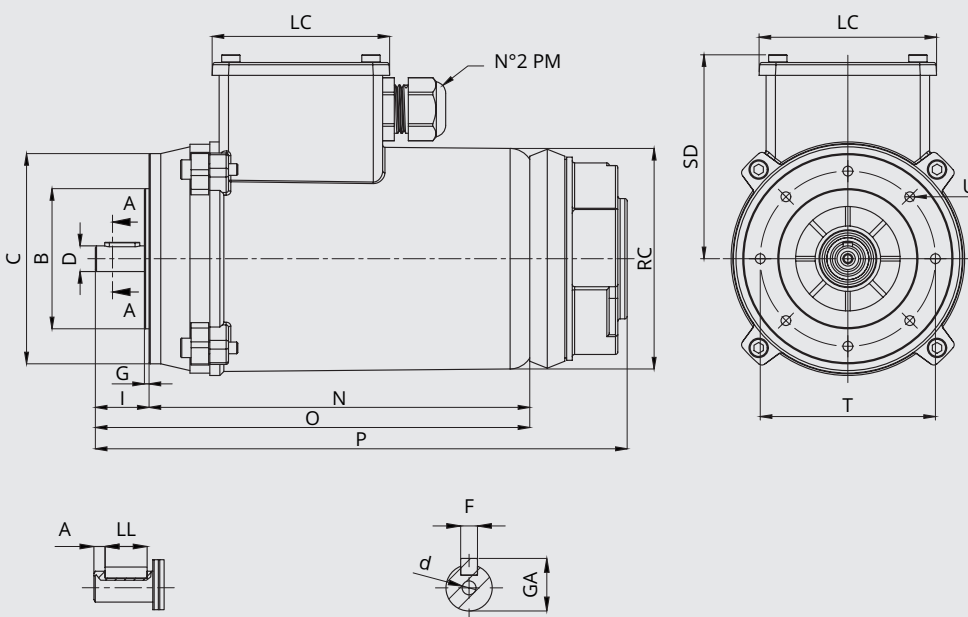
Abmessungen Dimensions	Größe / Taille 63 [mm]
D	11
B	60
C	90
RC	95
LC	76
SD	88
I	23
G	2
N	165
O	188
T	75
U	N°8 M5
PM	PM 20
A	4
LL	15
F	4
GA	12,5
d	M4x18

Selbstbremsender Drehstrom-
Elektromotor IEC 63

Bauform B14

Moteur électrique triphasé *auto-freinant*
IEC 63

Forme de construction B14



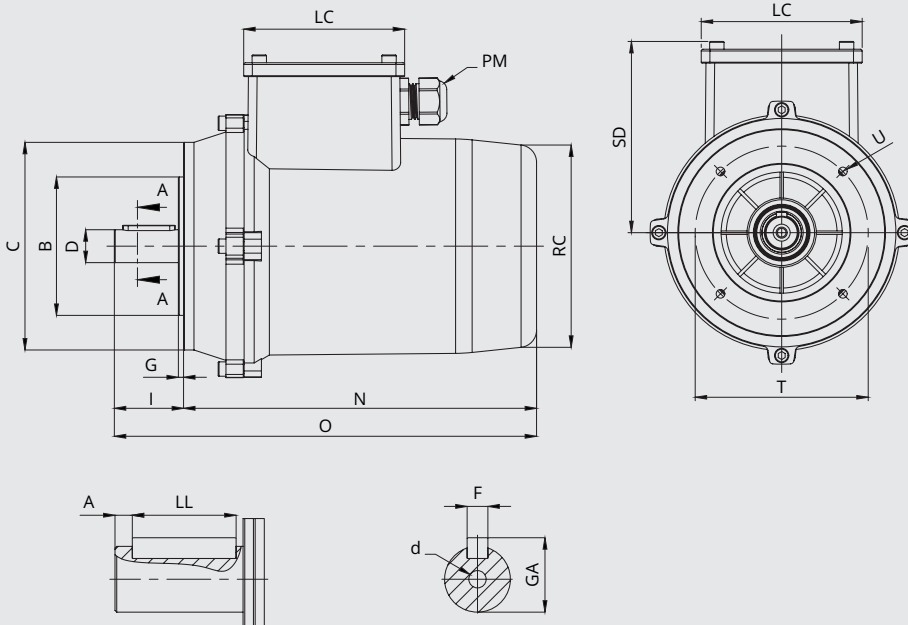
Abmessungen Dimensions	Größe 63 mit bremse Taille 63 avec frein [mm]
D	11
B	60
C	90
RC	95
LC	76
SD	88
I	23
G	2
N	163
O	186
T	75
P	228
U	N°8 M5
PM	N°2 PM 20
A	4
LL	15
F	4
GA	12,5
d	M4x18

Drehstrom-Elektromotor IEC 71-80

Bauform B14*

Moteur électrique triphasé IEC 71-80

Forme de construction B14*



Abmessungen Dimensions	Größe / Taille 71 [mm]	Größe / Taille 80 [mm]
D	14	19
B	70	80
C	105	120
RC	117	117
LC	76	93
SD	106	111
I	30	40
G	3	3
N	168	204
O	198	244
T	85	100
U	N°4 M6	N°4 M6
PM	PM 16	PM 20
A	5	5
LL	20	30
F	5	6
GA	16	21,5
d	M5x18	M6x18

* Auf Anfrage B5 / Sur demande B5.

N.B: Jeder Tube Motor ist mit PGM ausgestattet, auf Anfrage auf 4 Seiten der Basis.

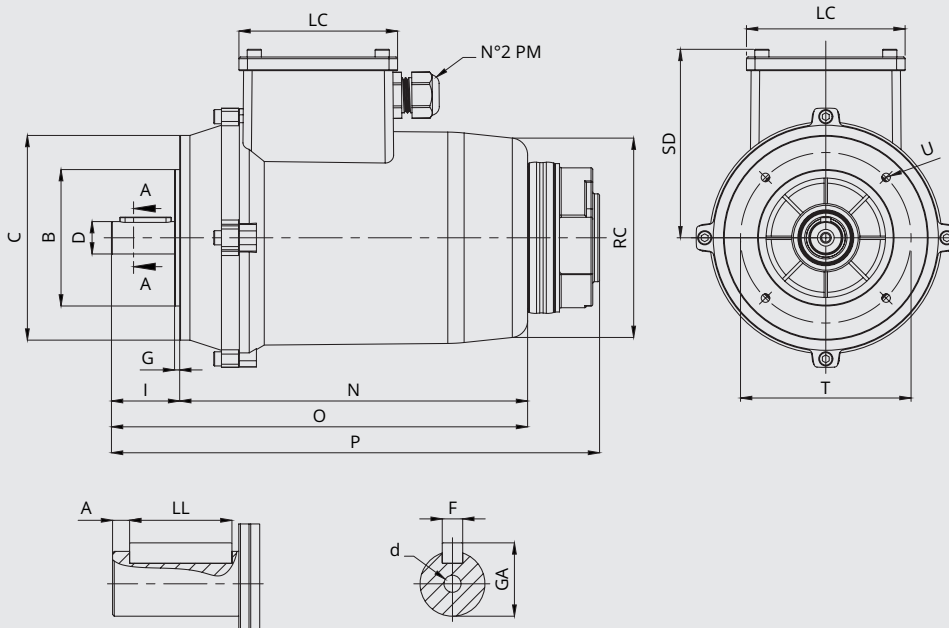
N.B: Chaque moteur Tube est équipé du PGM sur demande sur les 4 côtés de la base.

 Selbstbremsender Drehstrom-
Elektromotor IEC 71-80

Bauform B14*

 Moteur électrique triphasé auto-freinant
IEC 71-80

Forme de construction B14*



Abmessungen Dimensions	Größe 71 mit bremse Taille 71 avec frein [mm]	Größe 80 mit bremse Taille 80 avec frein [mm]
D	14	19
B	70	80
C	105	120
RC	117	117
LC	76	93
SD	106	111
I	30	40
G	3	3
N	168	204
O	198	244
T	85	100
P	210	287
U	N°4 M6	N°4 M6
PM	N°2 PM 16	N°2 PM 20
A	5	5
LL	20	30
F	5	6
GA	16	21,5
d	M5x18	M6x18

* Auf Anfrage B5 / Sur demande B5.

N.B: Jeder Tube Motor ist mit PGM ausgestattet, auf Anfrage auf 4 Seiten der Basis. Nehmen Sie bei größeren Bremsen Kontakt mit der Technikabteilung auf.

N.B: Chaque moteur Tube est équipé du PGM sur demande sur les 4 côtés de la base. Pour frein majoré, contacter le ST.



Made in Italy EU



Legal Head Office: Via A. Fleming 6-8 | Operations & Logistics: Via A. Fleming, 10
40017 S. Giovanni in Persiceto (BO) Italy | Tel. +39 0516870911
info@nerimotori.com | www.nerimotori.com